

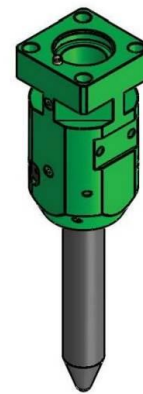
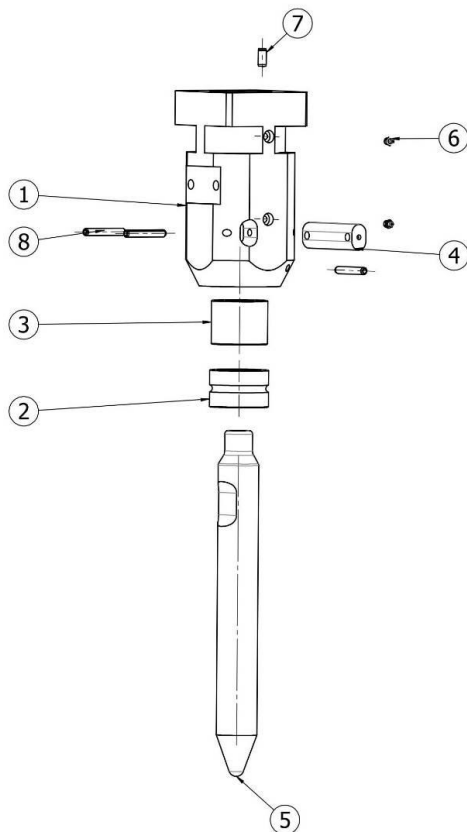
4.- DESCRIPCIÓN.

Los principales elementos de la máquina y que son objeto de descripción (anexo II) son los siguientes.

RELACIÓN DE REPUESTOS.

GPM200

1. CONJUNTO FONDO.

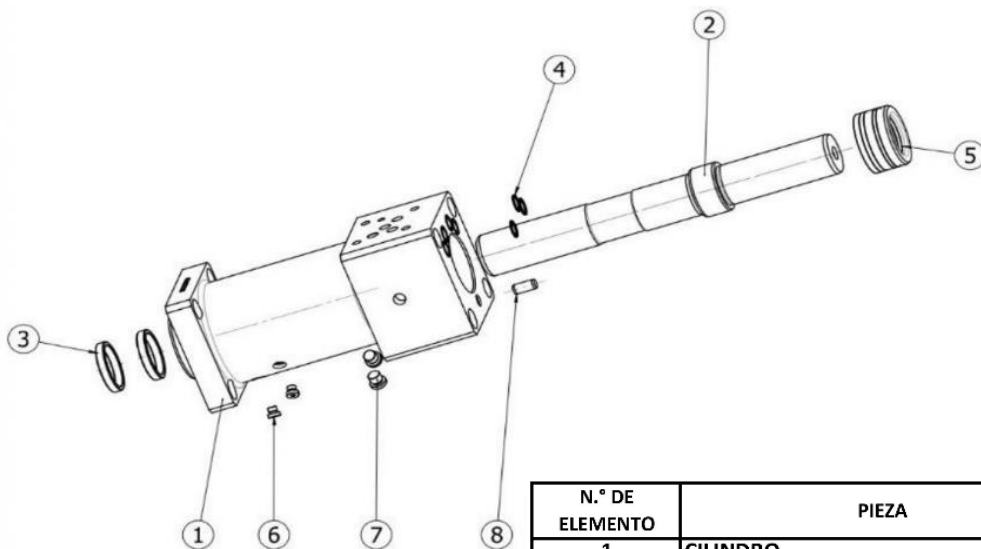


| N.º DE ELEMENTO | PIEZA | REFERENCIA | CANTIDAD |
|-----------------|-------------------------|------------|----------|
| 1 | FONDO | 1.200.01 | 1 |
| 2 | CASQUILLO GUIA INFERIOR | 1.200.02 | 1 |
| 3 | CASQUILLO GUIA SUPERIOR | 1.200.03 | 1 |
| 4 | PASADOR PETACA | 1.200.04 | 1 |
| 5 | PUNTERO | 1.200.05 | 1 |
| 6 | ENGRASADOR | 1.200.06 | 2 |
| 7 | PASADOR CENTRADOR | 1.200.07 | 1 |
| 8 | PASADOR ELASTICO | 1.200.08 | 3 |
| 9 | CINCEL | 1.200.45 | 1 |

Fig.5: Despiece del martillo GPM200

2. CONJUNTO CILINDRO.

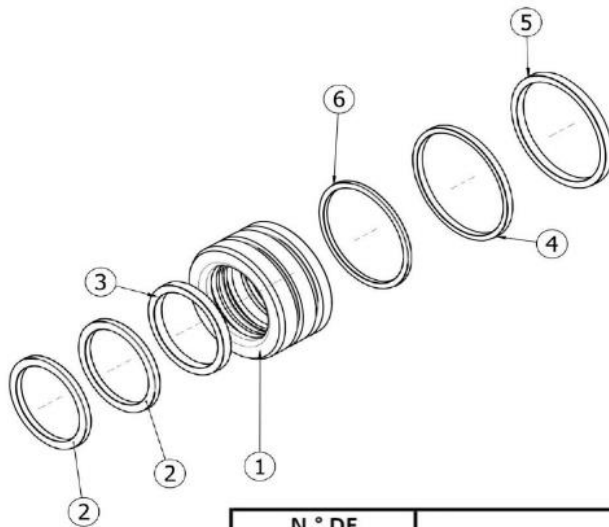
GPM200



| N.º DE ELEMENTO | PIEZA | REFERENCIA | CANTIDAD |
|-----------------|--------------------------------|------------|----------|
| 1 | CILINDRO | 1.200.09 | 1 |
| 2 | EMBOLO | 1.200.10 | 1 |
| 3 | RETEN CILINDRO | 1.200.11 | 2 |
| 4 | TORICAS CILINDRO | 1.200.12 | 4 |
| 5 | CONJUNTO CASQUILLO PORTAJUNTAS | 3 | 1 |
| 6 | TAPON | 1.200.13 | 2 |
| 7 | TAPON | 1.000.14.1 | 2 |
| 8 | CENTRADOR | 1.200.07 | 1 |

Fig.6: Relación de repuestos martillo GPM 200

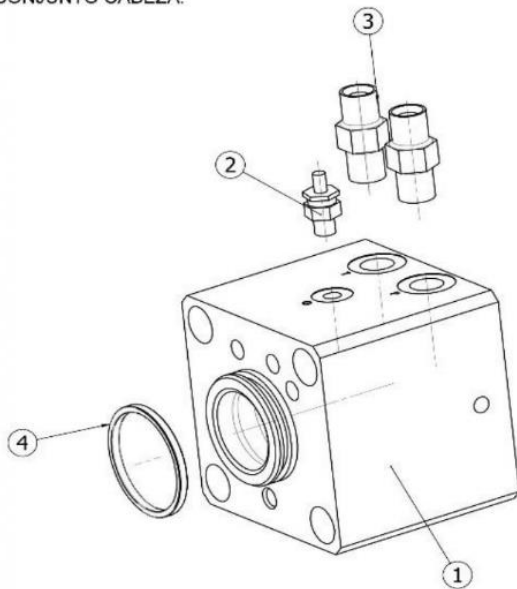
3. CONJUNTO CASQUILLO PORTAJUNTAS.



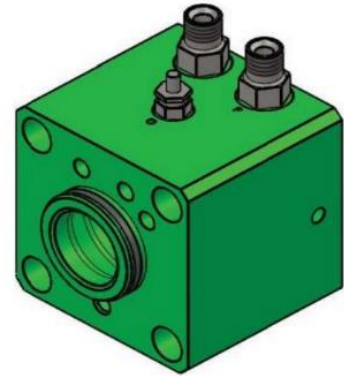
| N.º DE ELEMENTO | PIEZA | REFERENCIA | CANTIDAD |
|-----------------|-----------------------|------------|----------|
| 1 | CASQUILLO PORTAJUNTAS | 1.200.36 | 1 |
| 2 | JUNTAS PORTAJUNTAS | 1.200.37 | 2 |
| 3 | JUNTAS PORTAJUNTAS | 1.200.38 | 1 |
| 4 | JUNTAS PORTAJUNTAS | 1.200.39 | 1 |
| 5 | JUNTAS PORTAJUNTAS | 1.200.40 | 1 |
| 6 | JUNTAS PORTAJUNTAS | 1.200.41 | 1 |

Fig.7: Relación de repuestos martillo GPM 200

4. CONJUNTO CABEZA.



GPM200

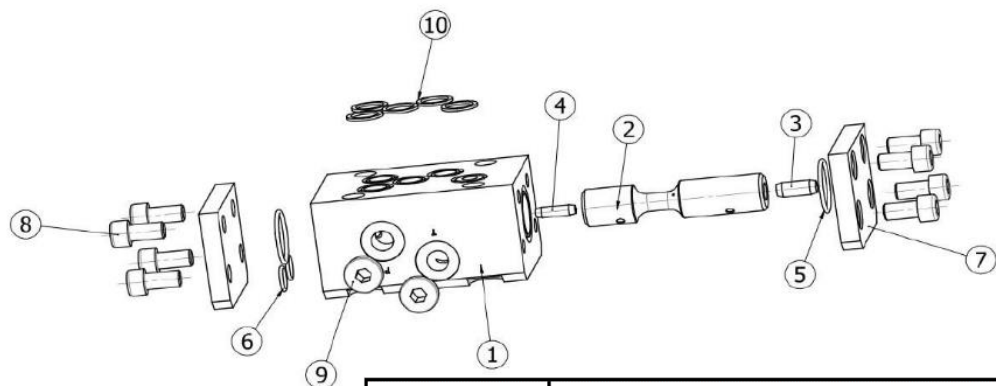
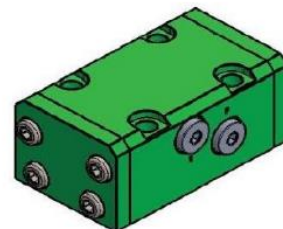


| N.º DE ELEMENTO | PIEZA | REFERENCIA | CANTIDAD |
|-----------------|------------------|------------|----------|
| 1 | CABEZA | 1.200.15 | 1 |
| 2 | VALVULA DE CARGA | 1.200.16 | 1 |
| 3 | ADAPTADOR | 1.200.17 | 2 |
| 4 | JUNTA TORICA | 1.200.18 | 1 |

Fig.8: Relación de repuestos martillo GPM 200

5. CONJUNTO VALVULA DISTRIBUIDORA.

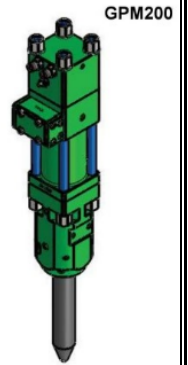
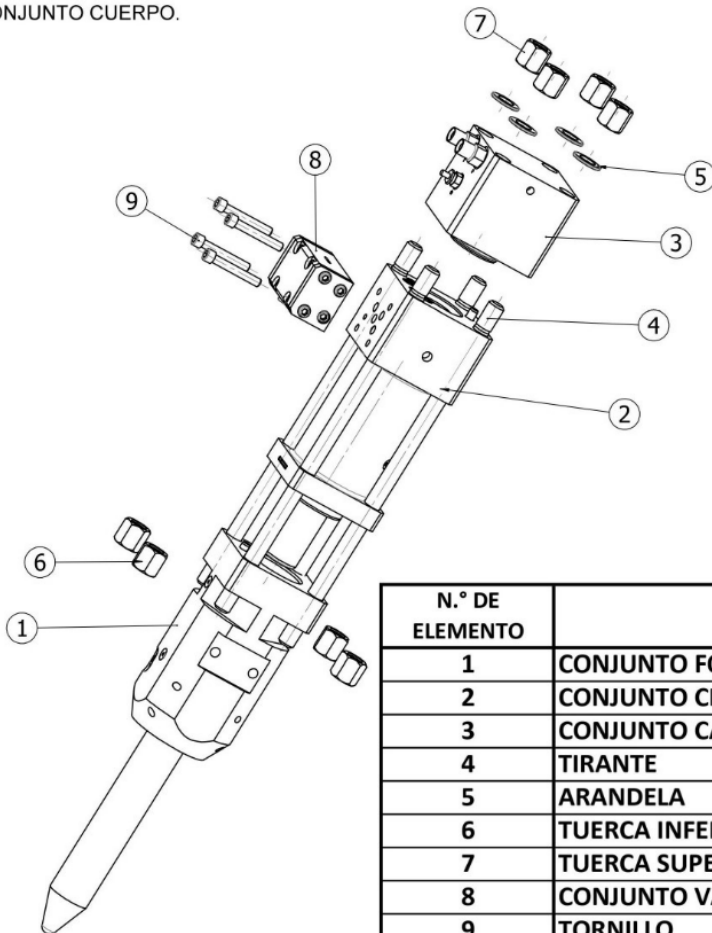
GPM200



| N.º DE ELEMENTO | PIEZA | REFERENCIA | CANTIDAD |
|-----------------|--------------------------|------------|----------|
| 1 | BLOQUE DE VALVULA | 1.000.19 | 1 |
| 2 | EMBOLO DE VALVULA | 1.000.20 | 1 |
| 3 | EMPUJADOR EMBOLO GRANDE | 1.200.21 | 1 |
| 4 | EMPUJADOR EMBOLO PEQUEÑO | 1.200.22 | 1 |
| 5 | JUNTAS TORICAS | 1.200.42 | 2 |
| 6 | JUNTAS TORICAS | 1.200.42 | 2 |
| 7 | TAPETA VALVULA | 1.200.25 | 2 |
| 8 | TORNILLO | 1.200.26 | 8 |
| 9 | TAPON | 1.200.14 | 2 |
| 10 | JUNTAS TORICAS | 1.000.27 | 5 |

Fig.9: Relación de repuestos martillo GPM 200

6. CONJUNTO CUERPO.



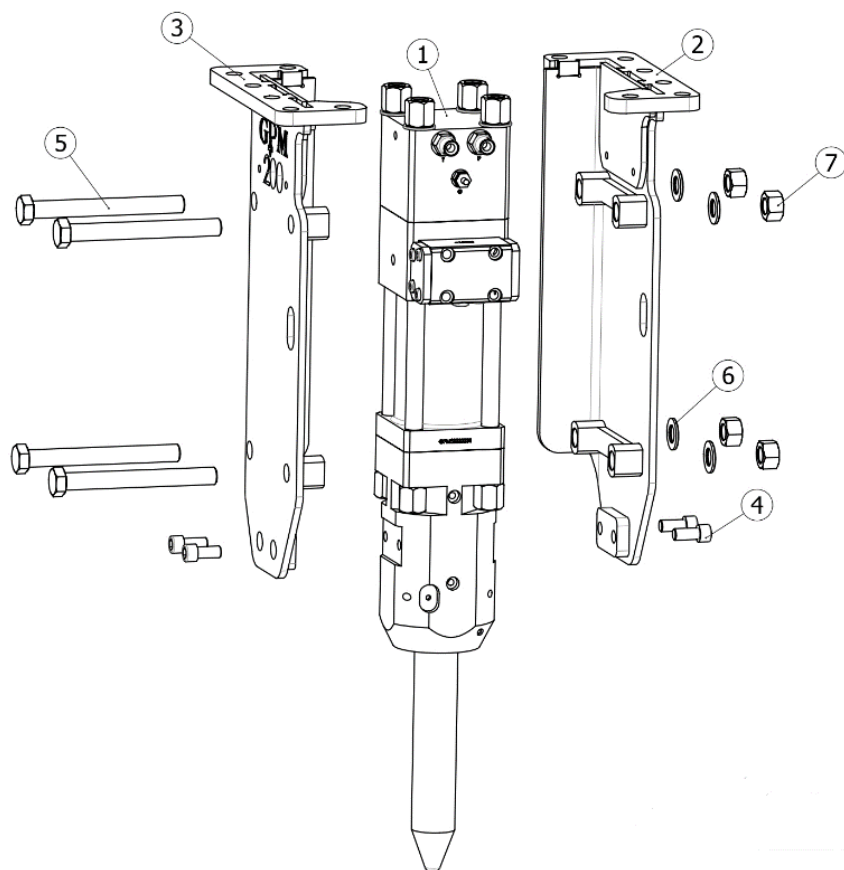
| N.º DE ELEMENTO | PIEZA | REFERENCIA | CANTIDAD |
|-----------------|--------------------------------|------------|----------|
| 1 | CONJUNTO FONDO | 1 | 1 |
| 2 | CONJUNTO CILINDRO | 2 | 1 |
| 3 | CONJUNTO CABEZA | 4 | 1 |
| 4 | TIRANTE | 1.200.28 | 4 |
| 5 | ARANDELA | 1.200.29 | 4 |
| 6 | TUERCA INFERIOR | 1.200.30 | 4 |
| 7 | TUERCA SUPERIOR | 1.200.31 | 4 |
| 8 | CONJUNTO VALVULA DISTRIBUIDORA | 5 | 1 |
| 9 | TORNILLO | 1.000.32 | 4 |
| 10 | JUEGO DE JUNTAS | 1.200.42 | 1 |

6/7

Fig.10: Relación de repuestos martillo GPM 200

7. CONJUNTO CHASIS.

GPM200



| N.º DE ELEMENTO | PIEZA | REFERENCIA | CANTIDAD |
|-----------------|--------------------------|------------|----------|
| 1 | CONJUNTO CUERPO MARTILLO | 6 | 1 |
| 2 | CONJUNTO CHASIS | 1.200.43 | 1 |
| 3 | CONJUNTO CHASIS | 1.200.44 | 1 |
| 4 | TORNILLO | 1.000.33 | 4 |
| 5 | TORNILLO LATERAL | 1.200.34 | 4 |
| 6 | ARANDELA | 1.200.29 | 4 |
| 7 | TUERCA | 1.200.35 | 4 |

Fig.11: Relación de repuestos martillo GPM 200