

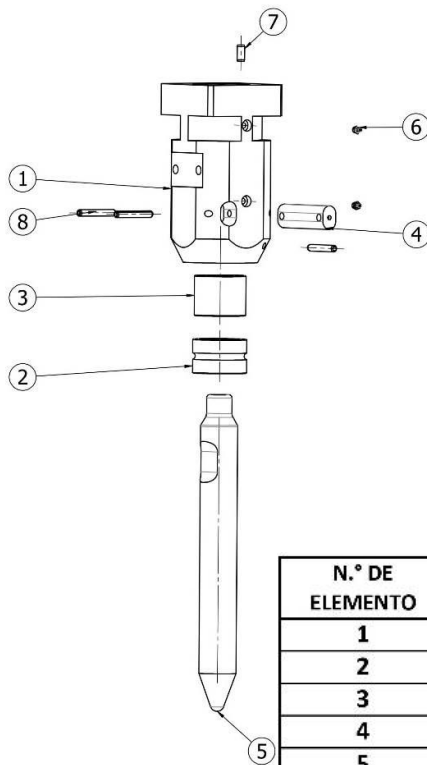
4.- DESCRIPCIÓN.

Los principales elementos de la máquina y que son objeto de descripción (anexo II) son los siguientes.

RELACIÓN DE REPUESTOS.

1. CONJUNTO FONDO.

GPM110

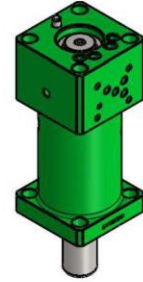
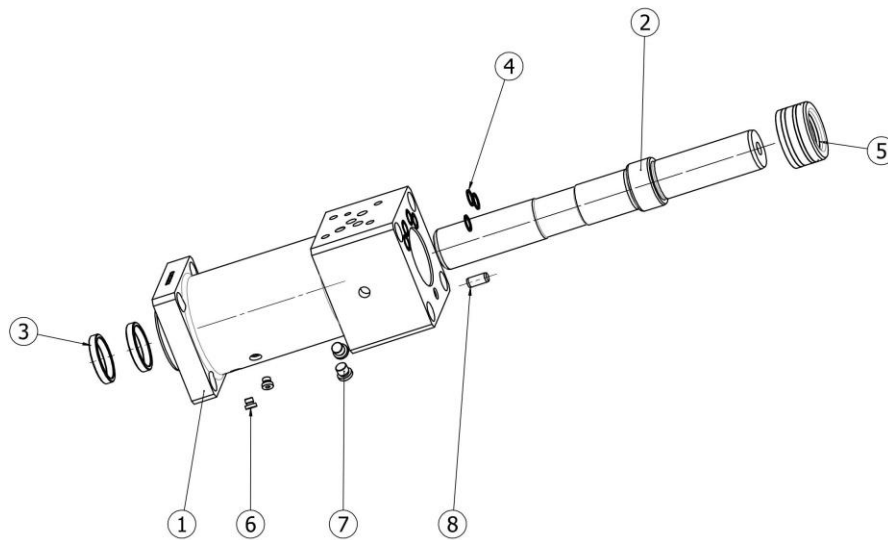


N.º DE ELEMENTO	PIEZA	REFERENCIA	CANTIDAD
1	FONDO	1.110.01	1
2	CASQUILLO GUIA INFERIOR	1.110.02	1
3	CASQUILLO GUIA SUPERIOR	1.110.03	1
4	PASADOR PETACA	1.110.04	1
5	PUNTERO	1.110.05	1
6	ENGRASADOR	1.110.06	2
7	PASADOR CRETRADOR	1.110.07	1
8	PASADOR ELASTICO	1.110.08	2
9	CINCEL	1.110.45	1

Fig.5: Despiece y relación de repuestos del martillo GPM 110.

2. CONJUNTO CILINDRO.

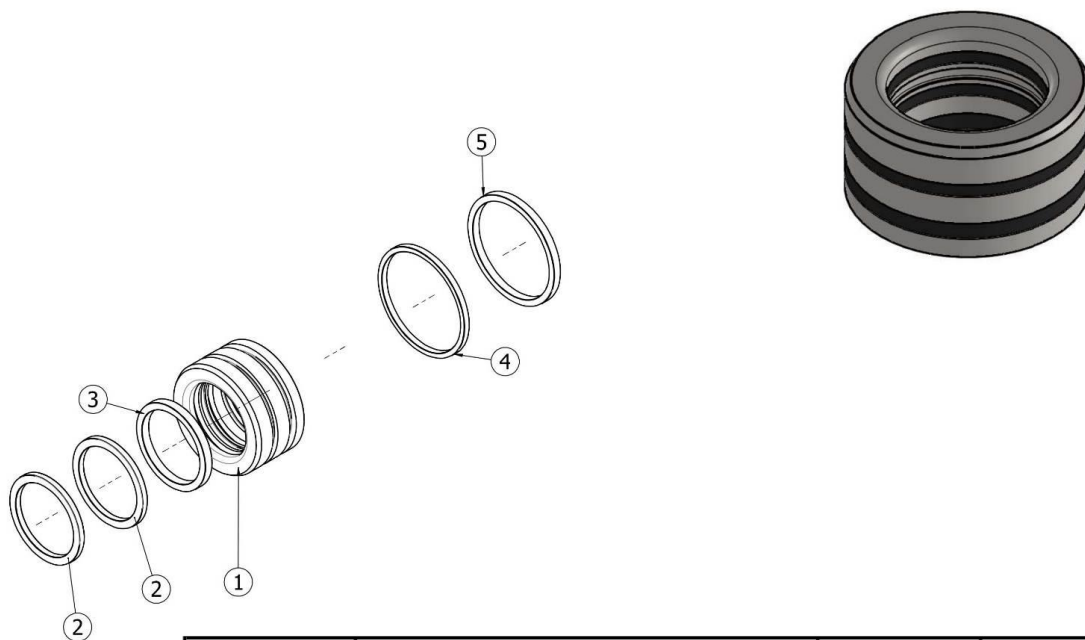
GPM110



N.º DE ELEMENTO	PIEZA	REFERENCIA	CANTIDAD
1	CILINDRO	1.110.09	1
2	EMBOLO	1.110.10	1
3	RETEN CILINDRO	1.110.11	2
4	TORICAS CILINDRO	1.110.12	4
5	CONJUNTO CASQUILLO PORTAJUNTAS	3	1
6	TAPON INFERIOR	1.110.13	2
7	TAPON SUPERIOR	1.000.14.1	2
8	CENTRADOR	1.110.07	1

Fig.6: Despiece y relación de repuestos del martillo GPM 110

3. CONJUNTO CASQUILLO PORTAJUNTAS.

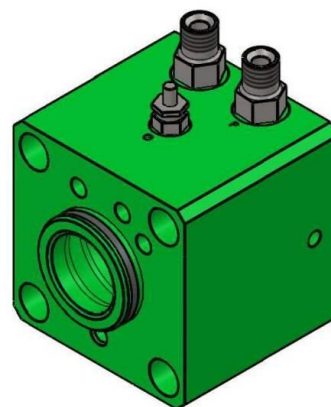
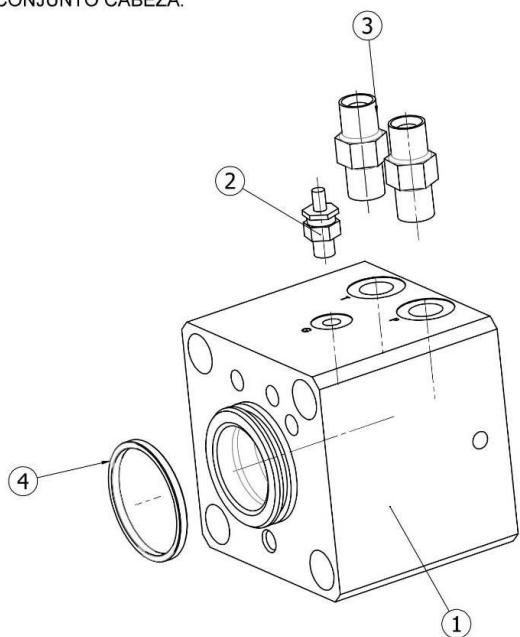


N.º DE ELEMENTO	PIEZA	REFERENCIA	CANTIDAD
1	CASQUILLO PORTAJUNTAS	1.110.36	1
2	JUNTAS PORTAJUNTAS	1.110.37	2
3	JUNTAS PORTAJUNTAS	1.110.38	1
4	JUNTAS PORTAJUNTAS	1.110.39	1
5	JUNTAS PORTAJUNTAS	1.110.40	1

3/7

Fig.7: Despiece y relación de repuestos del martillo GPM 110

4. CONJUNTO CABEZA.

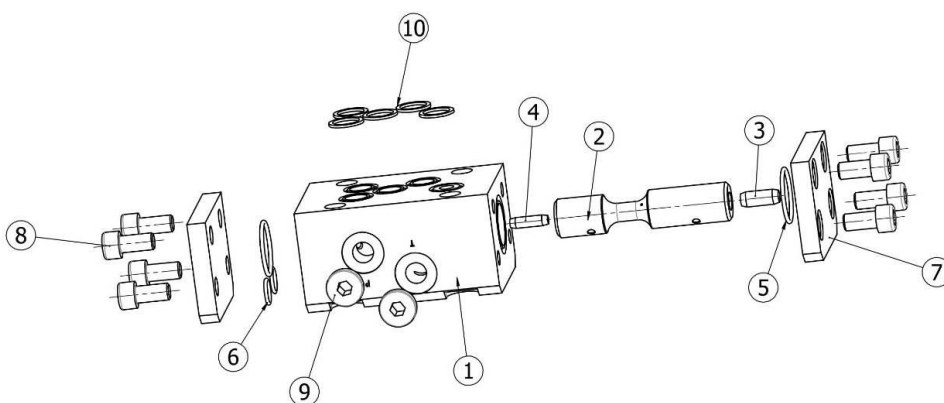
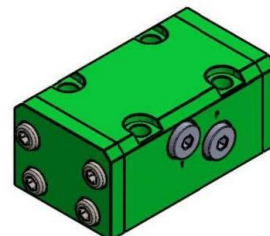


N.º DE ELEMENTO	PIEZA	REFERENCIA	CANTIDAD
1	CABEZA	1.110.15	1
2	VALVULA DE CARGA	1.110.16	1
3	ADAPTADOR	1.110.17	2
4	TORICA	1.110.18	1

Fig.8: Despiece y relación de repuestos del martillo GPM 110

5. CONJUNTO VALVULA DISTRIBUIDORA.

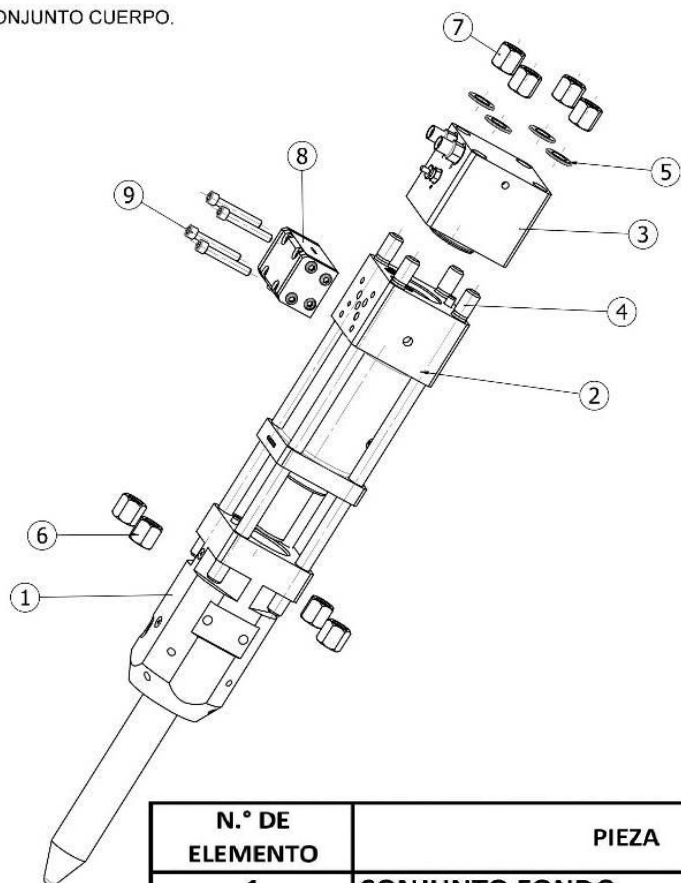
GPM110



N.º DE ELEMENTO	PIEZA	REFERENCIA	CANTIDAD
1	BLOQUE DE VALVULA	1.000.19	1
2	EMBOLO DE VALVULA	1.000.20	1
3	EMPUJADOR EMBOLO GRANDE	1.110.21	1
4	EMPUJADOR EMBOLO PEQUEÑO	1.110.22	1
5	JUNTAS TORICAS	1.000.23	2
6	JUNTAS TORICAS	1.110.24	2
7	TAPETA VALVULA	1.110.25	2
8	TORNILLO	1.000.26	8
9	TAPON	1.110.14	2
10	JUNTAS TORICAS	1.000.27	5

Fig.9: Despiece y relación de repuestos del martillo GPM 110

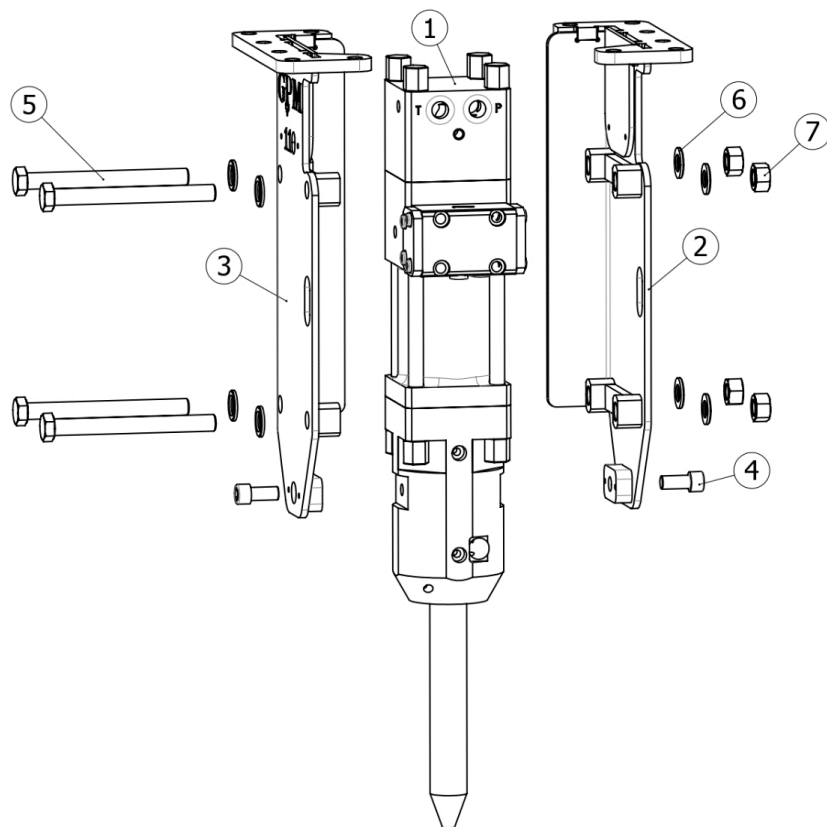
6. CONJUNTO CUERPO.



N.º DE ELEMENTO	PIEZA	REFERENCIA	CANTIDAD
1	CONJUNTO FONDO	1	1
2	CONJUNTO CILINDRO	2	1
3	CONJUNTO CABEZA	4	1
4	TIRANTE	1.110.28	4
5	ARANDELA	1.110.29	4
6	TUERCA INFERIOR	1.110.30	4
7	TUERCA SUPERIOR	1.110.31	4
8	CONJUNTO VALVULA DISTRIBUIDORA	5	1
9	TORNILLO	1.000.32	4
10	JUEGO DE JUNTAS	1.110.42	1

Fig.10: Despiece y relación de repuestos del martillo GPM 110

7. CONJUNTO CHASIS.



N.º DE ELEMENTO	PIEZA	REFERENCIA	CANTIDAD
1	CONJUNTO CUERPO MARTILLO	6	1
2	CONJUNTO CHASIS	1.110.43	1
3	CONJUNTO CHASIS	1.110.44	1
4	TORNILLO	1.000.33	2
5	TORNILLO LATERAL	1.110.34	4
6	ARANDELA	1.110.29	8
7	TUERCA	1.110.35	4

Fig.11: Despiece y relación de repuestos del martillo GPM 110